



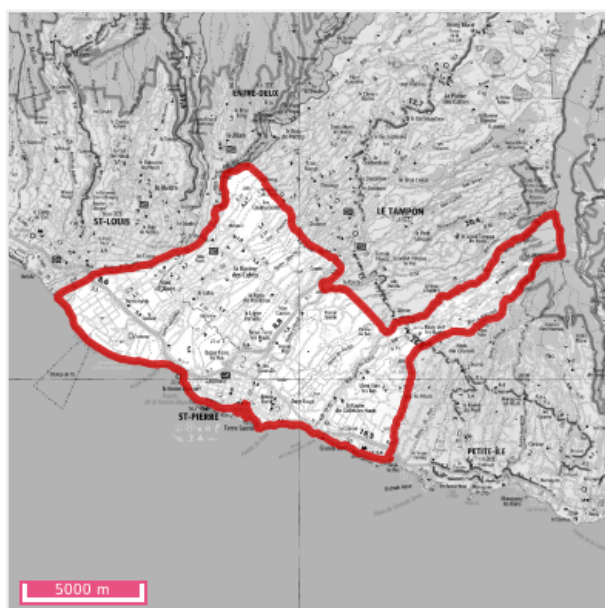
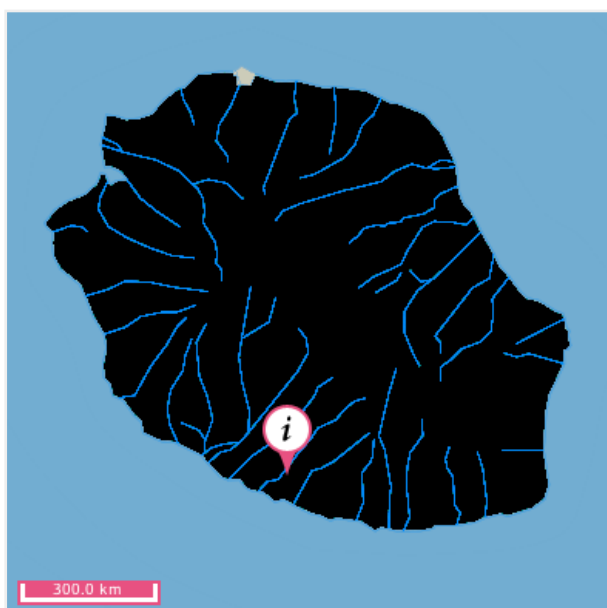
Attention : ce descriptif n'est pas un état des risques et pollutions (ERP) conforme aux articles L-125-5 et R125-26 du code de l'Environnement. Ce descriptif est délivré à titre informatif. Il n'a pas de valeur juridique. Pour plus d'information, consultez les précautions d'usage en annexe de ce document.

## Localisation



### Information sur la commune:

97410 - SAINT-PIERRE



## Informations sur la commune

Nom : SAINT-PIERRE

Code Postal : 97410

Département : LA REUNION

Région : La reunion

Code INSEE : 97416

Commune dotée d'un DICRIM : Non

Nombre d'arrêtés de catastrophes naturelles : 14 (*détails en annexe*)

Population à la date du 27/09/2018 : 79228

## Quels risques peuvent impacter la localisation ?



Inondation



Mouvements de terrain



Séismes

2 - FAIBLE



Installations industrielles



Sites et sols industriels



Sites inventaire BASIAS

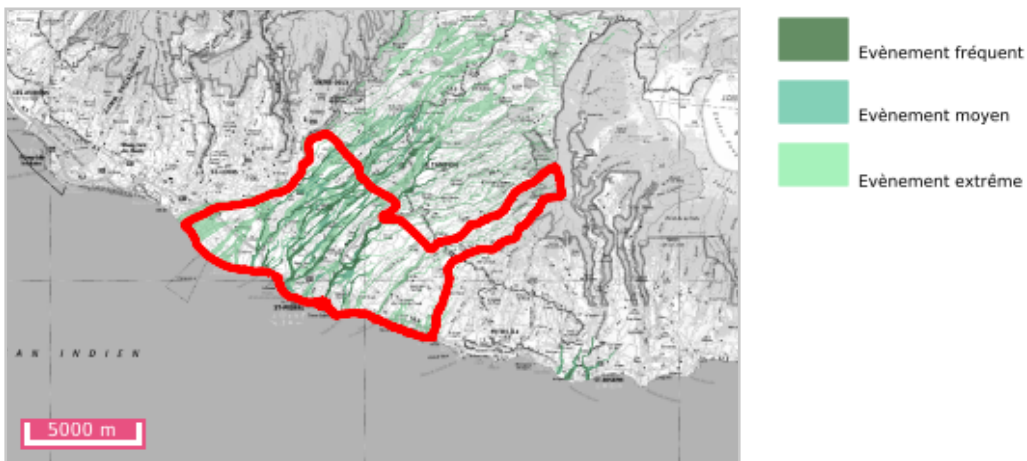
? L'inondation est une submersion, rapide ou lente, d'une zone habituellement hors de l'eau. Elle peut être liée à un phénomène de débordement de cours d'eau, de ruissellement, de remontées de nappes d'eau souterraines ou de submersion marine.

LA COMMUNE EST-ELLE IMPACTÉE PAR LES INONDATIONS ?

Territoire à Risque important d'Inondation - TRI

Commune exposée à un territoire à risque important d'inondation (TRI) : **Oui**

? Cette carte (Territoires à Risques importants d'Inondations – TRI) représente des zones pouvant être inondées. Ces zones sont déterminées soit en fonction d'un historique d'inondations passées soit en fonction de calculs. Trois périodes de temps sont ainsi retenues : évènement fréquent, moyen, et extrême pour situer dans le temps la possibilité d'une inondation et sa force.



Source: BRGM

Nom du TRI	Aléa	Cours d'eau	Arrêté du préfet coordonnateur de bassin	Arrête stratégie locale	Arrêté préfet / parties prenantes	Arrêté d'approbation de la partie locale	Arrêté TRI national
FRL_TRI_PL ANEZE_TAM PON_ST_P IERRE	Inondation - Par lave torrentielle (torrent et talweg). Inondation - Par une crue torrentielle ou à montée rapide de cours d'eau		25/01/2013				

Commune faisant l'objet d'un programme de prévention (PAPI) : Non

## Informations historiques sur les inondations

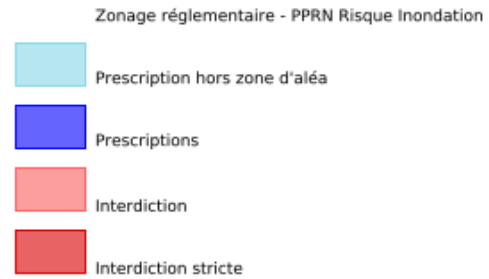
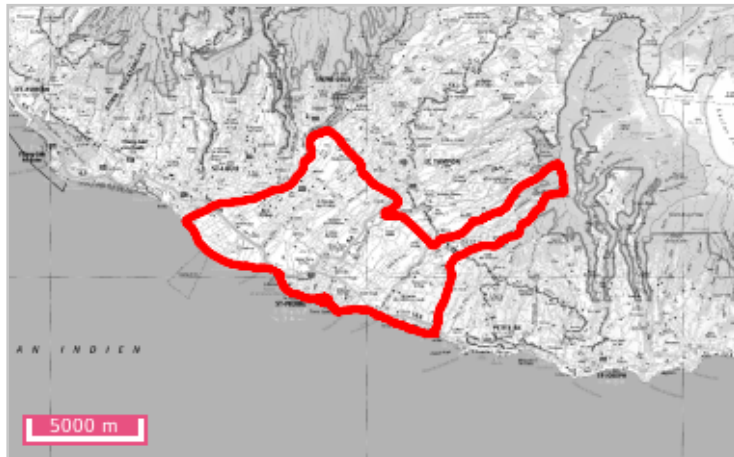
Evènements historiques d'inondation dans la commune : 2

Date de l'évènement (date début / date fin)	Type d'inondation	Dommages sur le territoire national	
		Approximation du nombre de victimes	Approximation dommages matériels (€)
27/12/2013 - 02/01/2014	Crue nivale,Lac, étang, marais, lagune,Ecoulement sur route,Ruissellement rural,Ruissellement urbain,Action des vagues	inconnu	30M-300M
03/01/1844 - 19/12/1844	Ecoulement sur route,Ruissellement rural,Action des vagues,rupture d'ouvrage de défense	inconnu	

Votre commune est soumise à un PPRN Inondation : Oui



Le PPRN (Plan de Prévention des Risques Naturels) est un document réglementaire destiné à faire connaître les risques et réduire la vulnérabilité des personnes et des biens. Il délimite des zones exposées et définit des conditions d'urbanisme et de gestion des constructions futures et existantes dans les zones à risques. Il définit aussi des mesures de prévention, de protection et de sauvegarde.



Source: BRGM

PPR	Aléa	Prescrit le	Enquêté le	Approuvé le	Révisé le	Annexé au PLU le	Déprescrit / annulé / abrogé le	Révisé
974DEAL2009 0003 - PPR inondation Saint Pierre	Inondation	30/06/2009					- / - / 12/03/2015	
974DEAL2015 0013 - PPR i+mvt Saint Pierre		12/03/2015		01/04/2016		06/07/2018	- / - / -	
974DEAL2015 0021 - PPR littoraux -Saint Pierre	Recul du trait de côte et de falaises, Par submersion marine	25/06/2015	05/03/2018	24/09/2018			- / - / -	



La consistance et le volume des sols argileux se modifient en fonction de leur teneur en eau. Lorsque la teneur en eau augmente, le sol devient souple et son volume augmente. On parle alors de « gonflement des argiles ». Un déficit en eau provoquera un assèchement du sol, qui devient dur et cassant. On assiste alors à un phénomène inverse de rétractation ou « retrait des argiles ».

### LA COMMUNE EST-ELLE IMPACTÉE PAR LA PRÉSENCE D'ARGILE ?

Commune exposée aux retrait-gonflements des sols argileux : **Non**

### LA COMMUNE EST-ELLE SOUMISE À UNE RÉGLEMENTATION ?

Votre commune est soumise à un PPRN Retrait-gonflements des sols argileux : **Non**

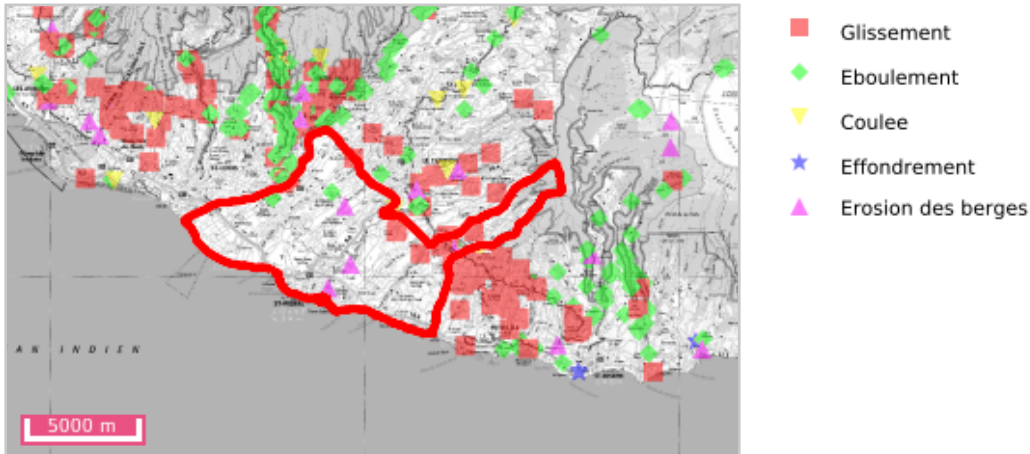
## MOUVEMENTS DE TERRAIN

? Un mouvement de terrain est un déplacement d'une partie du sol ou du sous-sol. Le sol est déstabilisé pour des raisons naturelles (la fonte des neiges, une pluviométrie anormalement forte...) ou occasionnées par l'homme : déboisement, exploitation de matériaux ou de nappes aquifères... Un mouvement de terrain peut prendre la forme d'un affaissement ou d'un effondrement, de chutes de pierres, d'éboulements, ou d'un glissement de terrain.

### LA COMMUNE EST-ELLE IMPACTÉE PAR DES MOUVEMENTS DE TERRAIN ?

Mouvements de terrain recensés dans la commune : **Oui**

? Cette carte illustre l'ensemble des mouvements de terrain recensés dans votre commune.

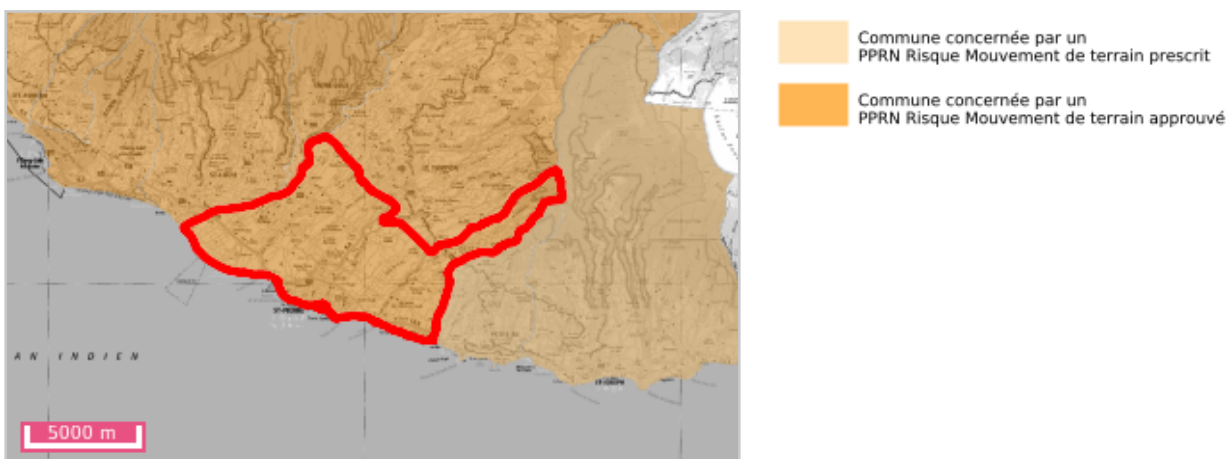


Source: BRGM

### LA COMMUNE EST-ELLE SOUMISE À UNE RÉGLEMENTATION ?

Votre commune est soumise à un PPRN Mouvements de terrain : **Oui**

? Le PPRN (Plan de Prévention des Risques Naturels) est un document réglementaire destiné à faire connaître les risques et réduire la vulnérabilité des personnes et des biens. Il délimite des zones exposées et définit des conditions d'urbanisme et de gestion des constructions futures et existantes dans les zones à risques. Il définit aussi des mesures de prévention, de protection et de sauvegarde.



Source: BRGM

PPR	Aléa	Prescrit le	Enquêté le	Approuvé le	Révisé le	Annexé au PLU le	Déprescrit / annulé / abrogé le	Révisé
974DEAL2015 0013 - PPR i+mvt Saint Pierre		12/03/2015		01/04/2016		06/07/2018	- / - / -	
974DEAL2015 0021 - PPR littoraux -Saint Pierre	Recul du trait de côte et de falaises, Par submersion marine	25/06/2015	05/03/2018	24/09/2018			- / - / -	

? Une cavité souterraine désigne en général un « trou » dans le sol, d'origine naturelle ou occasionné par l'homme. La dégradation de ces cavités par affaissement ou effondrement subit, peut mettre en danger les constructions et les habitants.

### LA COMMUNE EST-ELLE IMPACTÉE PAR DES CAVITÉS SOUTERRAINES ?

Cavités recensées dans la commune : Non

### LA COMMUNE EST-ELLE SOUMISE À UNE RÉGLEMENTATION ?

Votre commune est soumise à un PPRN Cavités souterraines : Non





Un séisme ou tremblement de terre se traduit en surface par des vibrations du sol. Ce phénomène résulte de la libération brusque d'énergie accumulée par les contraintes exercées sur les roches.

### QUELLE EST L'EXPOSITION SISMIQUE DE LA COMMUNE ?

Type d'exposition de la commune : **2 - FAIBLE**



Un séisme (ou tremblement de terre) correspond à une fracturation (processus tectonique aboutissant à la formation de fractures des roches en profondeur), le long d'une faille généralement préexistante.



- 1 (très faible)
- 2 (faible)
- 3 (modérée)
- 4 (moyenne)
- 5 (forte)

Source: BRGM

### LA COMMUNE EST-ELLE SOUMISE À UNE RÉGLEMENTATION ?

Votre commune est soumise à un PPRN Séismes : **Non**

## LISTE DES SÉISMES LES PLUS IMPORTANTS POTENTIELLEMENT RESSENTIS DANS LA COMMUNE

? L'intensité traduit les effets et dommages induits par le séisme en un lieu donné. Son échelle est fermée et varie de I (non ressenti) à XII (pratiquement tous les bâtiments détruits). A ne pas confondre avec la magnitude qui traduit l'énergie libérée par les ondes sismiques, qui est mesurée sur une échelle ouverte et dont les plus forts séismes sont de l'ordre de magnitude 9.

## Séismes les plus importants potentiellement ressentis dans la commune de SAINT-PIERRE

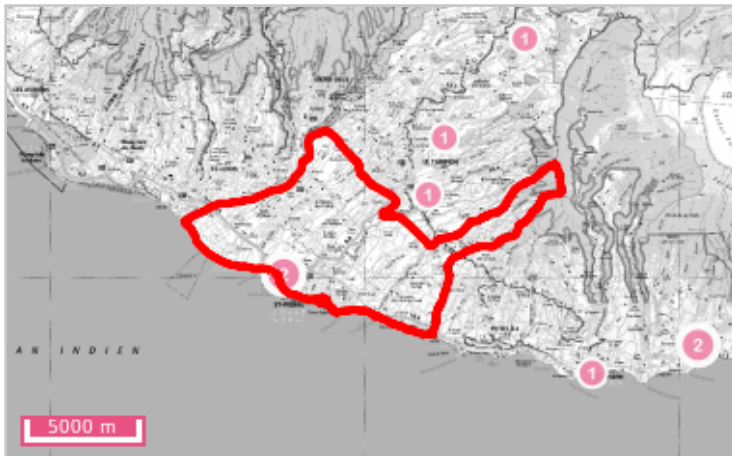
Commune	Intensité interpolée	Intensité interpolée par classes	Qualité du calcul	Fiabilité de la donnée observée SisFrance	Date du séisme
SAINT-PIERRE	5.01	V	calcul très précis	données très sûres	06/01/1863
SAINT-PIERRE	4.98	V	calcul très précis	données assez sûres	24/08/2007
SAINT-PIERRE	4.93	V	calcul précis	données incertaines	02/11/1707
SAINT-PIERRE	4.88	V	calcul précis	données incertaines	26/08/1751
SAINT-PIERRE	4.86	V	calcul précis	données assez sûres	13/02/1992
SAINT-PIERRE	4.25	IV-V	calcul précis	données assez sûres	01/08/1894
SAINT-PIERRE	4.25	IV-V	calcul très précis	données assez sûres	04/11/1859
SAINT-PIERRE	4.21	IV	calcul précis	données assez sûres	25/06/2003
SAINT-PIERRE	3.60	III-IV	calcul précis	données assez sûres	06/10/1911
SAINT-PIERRE	3.18	III	calcul précis	données assez sûres	12/09/1988

? Cette rubrique recense les différents sites qui accueillent ou ont accueilli dans le passé des activités polluantes ou potentiellement polluantes. Différentes bases de données fournissent les informations sur les Sites pollués ou potentiellement pollués (BASOL), les Secteurs d'information sur les sols (SIS) introduits par l'article L.125-6 du code de l'environnement et les Anciens sites industriels et activités de service (BASIAS).

LA COMMUNE COMPORTE-T-ELLE DES SITES POLLUÉS OU POTENTIELLEMENT POLLUÉS (BASOL) ?

Commune exposée à des sites pollués ou potentiellement pollués : 3

? Sur cette carte, sont indiqués les sites et sols pollués ou potentiellement pollués appelant une action des pouvoirs publics, à titre préventif ou curatif. La carte représente les implantations de votre commune.



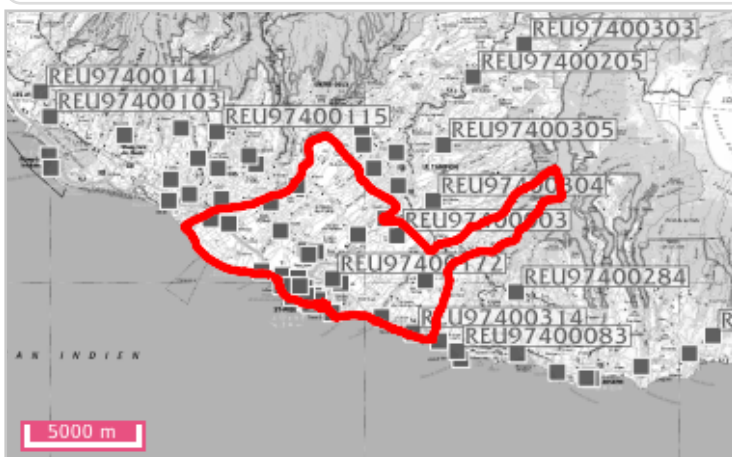
- Sites pollués ou potentiellement pollués
- Sites pollués ou potentiellement pollués

Source: MTES, DREAL/DRIEE

LA COMMUNE COMPORTE-T-ELLE D'ANCIENS SITES INDUSTRIELS ET ACTIVITÉS DE SERVICE (BASIAS) ?

Présence d'anciens sites industriels et activités de service dans la commune : 31

? Sur cette carte, sont indiqués les anciens sites industriels et activités de service recensés à partir des archives disponibles, départementales et préfectorales.... La carte représente les implantations de votre commune.



- Sites Basias (XY du centre du site)
- Sites Basias (XY de l'adresse du site)

Source: BRGM

LA COMMUNE EST-ELLE IMPACTÉE PAR LA RÉGLEMENTATION SUR LES SECTEURS D'INFORMATION DES SOLS (SIS) ?

---

Présence de Secteurs d'Informations sur les Sols (SIS) dans la commune : 0

? Toute exploitation industrielle ou agricole susceptible de créer des risques ou de provoquer des pollutions ou des nuisances, notamment pour la sécurité et la santé des riverains est une installation classée pour la protection de l'environnement. Cette ICPE est classée dans une nomenclature afin de faire l'objet d'un suivi et d'une autorisation par un de l'état en fonction de sa dangerosité.

### LA COMMUNE EST-ELLE IMPACTÉE PAR DES INSTALLATIONS INDUSTRIELLES ?

Nombre d'installations industrielles dans votre commune : 50

? Les installations industrielles ayant des effets sur l'environnement sont réglementées sous l'appellation Installation Classée pour la Protection de l'Environnement (ICPE). L'exploitation de ces installations est soumise à autorisation de l'Etat. La carte représente les implantations présentes dans votre commune.



Source: BRGM

### LA COMMUNE EST-ELLE IMPACTÉE PAR DES REJETS POLLUANTS ?

Nombre d'installations industrielles rejetant des polluants concernant votre commune : 0

LA COMMUNE EST-ELLE SOUMISE À UNE RÉGLEMENTATION ?

---

**Votre commune est soumise à un PPRT Installations industrielles : Non**



Une canalisation de matières dangereuses achemine du gaz naturel, des produits pétroliers ou chimiques à destination de réseaux de distribution, d'autres ouvrages de transport, d'entreprises industrielles ou commerciales, de sites de stockage ou de chargement.

### LA COMMUNE EST-ELLE VOISINE D'UNE CANALISATION DE MATIÈRES DANGEREUSES ?

Canalisations de matières dangereuses dans la commune : **Non**



Une installation industrielle mettant en jeu des substances radioactives de fortes activités est réglementée au titre des « installations nucléaires de base » (INB) et est alors placée sous le contrôle de l'Autorité de sûreté nucléaire (ASN).

### LA COMMUNE EST-ELLE CONCERNÉE PAR UNE INSTALLATION NUCLÉAIRE ?

Installations nucléaires situées à moins de 10 km de la commune : **Non**

Installations nucléaires situées à moins de 20 km de la commune : **Non**



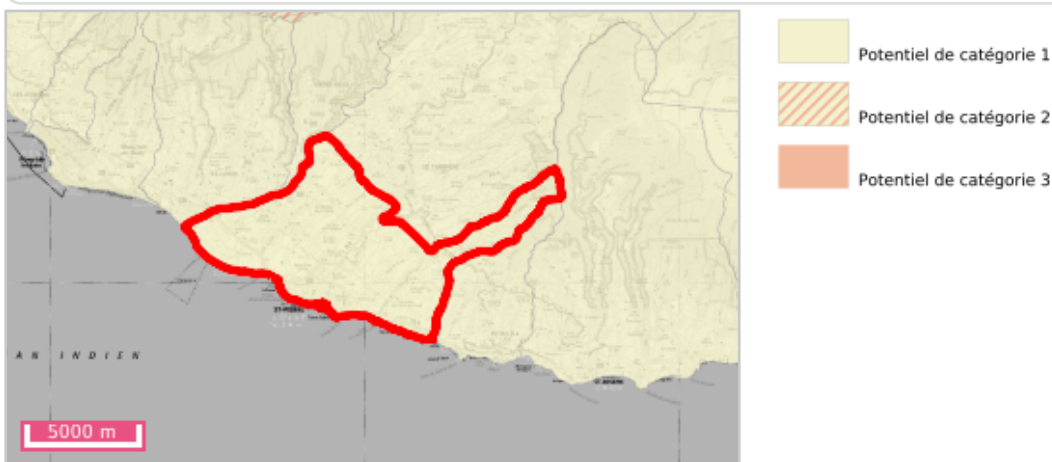
? Le radon est un gaz radioactif issu de la désintégration de l'uranium et du radium présents naturellement dans le sol et les roches. En se désintégrant, il forme des descendants solides, eux-mêmes radioactifs. Ces descendants peuvent se fixer sur les aérosols de l'air et, une fois inhalés, se déposer le long des voies respiratoires en provoquant leur irradiation.

Dans des lieux confinés tels que les grottes, les mines souterraines mais aussi les bâtiments en général, et les habitations en particulier, il peut s'accumuler et atteindre des concentrations élevées atteignant parfois plusieurs milliers de Bq/m<sup>3</sup> (becquerels par mètre-cube) (Source : IRSN).

**QUEL EST LE POTENTIEL RADON DE VOTRE COMMUNE ?**

**Le potentiel radon de votre commune est : Faible**

? La cartographie du potentiel du radon des formations géologiques établie par l'IRSN conduit à classer les communes en 3 catégories. Celle-ci fournit un niveau de risque relatif à l'échelle d'une commune, il ne présage en rien des concentrations présentes dans votre habitation, celles-ci dépendant de multiples autres facteurs (étanchéité de l'interface entre le bâtiment et le sol, taux de renouvellement de l'air intérieur, etc.) (Source : IRSN).



Source: IRSN

Pour en savoir plus : consulter le site de l'Institut de Radioprotection et de Sûreté Nucléaire sur le potentiel radon de chaque catégorie.

## Document d'information communal sur les risques majeurs (DICRIM)

Le décret n° 90-918 du 11 octobre 1990 a défini un partage de responsabilité entre le préfet et le maire pour l'élaboration et la diffusion des documents d'information. La circulaire d'application du 21 avril 1994 demandait au préfet d'établir un dossier départemental des risques majeurs (DDRM) listant les communes à risque et, le cas échéant, un dossier communal synthétique (DCS). La notification de ce DCS par arrêté au maire concerné, devait être suivie d'un document d'information communal sur les risques majeurs (DICRIM) établi par le maire, de sa mise en libre consultation de la population, d'un affichage des consignes et d'actions de communication.

Le décret n° 2004-554 du 09 juin 2004 qui complète le précédent, conforte les deux étapes-clé du DDRM et du DICRIM. Il modifie l'étape intermédiaire du DCS en lui substituant une transmission par le préfet au maire, des informations permettant à ce dernier l'élaboration du DICRIM.

## Catastrophe naturelle

Phénomène ou conjonction de phénomènes dont les effets sont particulièrement dommageables.

Cette définition est différente de celle de l'article 1er de la loi n°82-600 du 13 juillet 1982 relative à l'indemnisation des victimes de catastrophes naturelles, qui indique: «sont considérés comme effets des catastrophes naturelles [...] les dommages matériels directs ayant eu pour cause déterminante l'intensité anormale d'un agent naturel, lorsque les mesures habituelles à prendre pour prévenir ces dommages n'ont pu empêcher leur survenance ou n'ont pu être prises ». La catastrophe est ainsi indépendante du niveau des dommages causés. La notion «d'intensité anormale» et le caractère «naturel» d'un phénomène relèvent d'une décision interministérielle qui déclare «l'état de catastrophe naturelle».

## Plan de prévention des risques naturels prévisibles (PPRN)

Le plan de prévention des risques naturels (PPRN) créé par la loi du 2 février 1995 constitue aujourd'hui l'un des instruments essentiels de l'action de l'État en matière de prévention des risques naturels, afin de réduire la vulnérabilité des personnes et des biens.

Il est défini par les articles L562-1 et suivants du Code de l'environnement et doit être réalisé dans un délai de 3 ans à compter de la date de prescription. Ce délai peut être prorogé une seule fois de 18 mois. Le PPRN peut être modifié ou révisé.

Le PPRN est une servitude d'utilité publique associée à des sanctions pénales en cas de non-respect de ses prescriptions et à des conséquences en terme d'indemnisations pour catastrophe naturelle.

Le dossier du PPRN contient une note de présentation du contexte et de la procédure qui a été menée, une ou plusieurs cartes de zonage réglementaire délimitant les zones réglementées, et un règlement correspondant à ce zonage.

Ce dossier est approuvé par un arrêté préfectoral, au terme d'une procédure qui comprend l'arrêté de prescription sur la ou les communes concernées, la réalisation d'études pour recenser les phénomènes passés, qualifier l'aléa et définir les enjeux du territoire, en concertation avec les collectivités concernées, et enfin une phase de consultation obligatoire (conseils municipaux et enquête publique).

Le PPRN permet de prendre en compte l'ensemble des risques, dont les inondations, mais aussi les séismes, les mouvements de terrain, les incendies de forêt, les avalanches, etc. Le PPRN relève de la responsabilité de l'État pour maîtriser les constructions dans les zones exposées à un ou plusieurs risques, mais aussi dans celles qui ne sont pas directement exposées, mais où des aménagements pourraient les aggraver. Le champ d'application du règlement couvre les projets nouveaux, et les biens existants. Le PPRN peut également définir et rendre obligatoires des mesures générales de prévention, de protection et de sauvegarde.

Pour obtenir plus de définitions merci de vous référer au glossaire disponible en ligne à l'adresse suivante : <https://www.georisques.gouv.fr/glossaire/>.

## Nombre d'arrêtés de catastrophes naturelles : 14

Chocs mécaniques liés à l'action des vagues : 1

Code national CATNAT	Début le	Fin le	Arrêté du	Sur le JO du
974PREF20070029	12/05/2007	13/05/2007	14/11/2007	16/11/2007

Inondations, coulées de boue, glissements et chocs mécaniques liés à l'action des vagues : 1

Code national CATNAT	Début le	Fin le	Arrêté du	Sur le JO du
974PREF19930017	18/01/1993	20/01/1993	18/05/1993	12/06/1993

Inondations et chocs mécaniques liés à l'action des vagues : 2

Code national CATNAT	Début le	Fin le	Arrêté du	Sur le JO du
974PREF20020042	22/01/2002	23/01/2002	08/04/2002	18/04/2002
974PREF19950004	04/09/1995	05/09/1995	06/11/1995	10/12/1995

Inondations et coulées de boue : 8

Code national CATNAT	Début le	Fin le	Arrêté du	Sur le JO du
974PREF20180028	23/04/2018	24/04/2018	23/05/2018	22/06/2018
974PREF20180015	17/01/2018	18/01/2018	31/01/2018	01/02/2018
974PREF20140013	01/01/2014	03/01/2014	17/01/2014	18/01/2014
974PREF20090005	05/04/2009	05/04/2009	25/06/2009	01/07/2009
974PREF20070017	26/02/2007	27/02/2007	23/03/2007	28/03/2007
974PREF20020017	22/01/2002	23/01/2002	05/02/2002	08/02/2002
974PREF19940026	11/03/1994	13/03/1994	30/05/1994	12/06/1994
974PREF19940017	10/02/1994	12/02/1994	12/04/1994	23/04/1994

Mouvements de terrain : 2

Code national CATNAT	Début le	Fin le	Arrêté du	Sur le JO du
974PREF20180014	18/01/2018	18/01/2018	31/01/2018	01/02/2018
974PREF20020018	22/01/2002	23/01/2002	05/02/2002	08/02/2002

Ce document est une synthèse non exhaustive des risques naturels et/ou technologiques présents dans le périmètre administratif d'une commune choisie par l'internaute. Il résulte de l'intersection géographique entre un périmètre donné et des informations aléas, administratives et réglementaires. En ce qui concerne les zonages, la précision de la représentation sur Géorisques par rapport aux cartes de zonage papier officielles n'est pas assurée et un décalage entre les couches est possible. Seules les données ayant fait l'objet par les services de l'Etat, d'une validation officielle sous format papier, font foi. Les informations mises à disposition ne sont pas fournies en vue d'une utilisation particulière, et aucune garantie n'est apportée quant à leur aptitude à un usage particulier.

### Description des données

Le site [georisques.gouv.fr](http://georisques.gouv.fr), développé par le BRGM en copropriété avec l'Etat représenté par la direction générale de la prévention des risques (DGPR), présente aux professionnels et au grand public une série d'informations relatives aux risques d'origine naturelle ou technologique sur le territoire français. L'accès et l'utilisation du site impliquent implicitement l'acceptation des conditions générales d'utilisation qui suivent.

### Limites de responsabilités

Ni la DGPR, ni le BRGM ni aucune partie ayant concouru à la création, à la réalisation, à la diffusion, à l'hébergement ou à la maintenance de ce site ne pourra être tenu pour responsable de tout dommage direct ou indirect consécutif à l'accès et/ou utilisation de ce site par un internaute. Par ailleurs, les utilisateurs sont pleinement responsables des interrogations qu'ils formulent ainsi que de l'interprétation et de l'utilisation qu'ils font des résultats. La DGPR et le BRGM n'apportent aucune garantie quant à l'exactitude et au caractère exhaustif des informations délivrées. Seules les informations livrées à notre connaissance ont été transposées. De plus, la précision et la représentativité des données n'engagent que la responsabilité de leurs auteurs, dans la mesure où ces informations n'ont pas systématiquement été validées par la DGPR ou le BRGM. De plus, elles ne sont que le reflet de l'état des connaissances disponibles au moment de leur élaboration, de telle sorte que la responsabilité de la DGPR et du BRGM ne saurait être engagée au cas où des investigations nouvelles amèneraient à revoir les caractéristiques de certaines formations. Même si la DGPR et le BRGM utilisent les meilleures techniques disponibles à ce jour pour veiller à la qualité du site, les éléments qu'il comprend peuvent comporter des inexactitudes ou erreurs non intentionnelles. La DGPR et le BRGM remercient par avance les utilisateurs de ce site qui voudraient bien lui communiquer les erreurs ou inexactitudes qu'ils pourraient relever. Les utilisateurs de ce site consultent à leurs risques et périls. La DGPR et le BRGM ne garantissent pas le fonctionnement ininterrompu ni le fait que le serveur de ce site soit exempt de virus ou d'autre élément susceptible de créer des dommages. La DGPR et le BRGM peuvent modifier le contenu de ce site sans avertissement préalable.

### Droits d'auteur

Le «Producteur» garantit au «Réutilisateur» le droit personnel, non exclusif et gratuit, de réutilisation de «l'Information» soumise à la présente licence, dans le monde entier et pour une durée illimitée, dans les libertés et les conditions exprimées ci-dessous. Vous êtes Libre de réutiliser «L'information» :

- Reproduire, copier, publier et transmettre « l'Information » ;
- Diffuser et redistribuer «l'Information» ;
- Adapter, modifier, extraire et transformer à partir de «l'Information», notamment pour créer des «Informations dérivées» ;
- Exploiter « l'Information » à titre commercial, par exemple en la combinant avec d'autres «Informations», ou en l'incluant dans votre propre produit ou application. sous réserve de mentionner la paternité de «l'Information» :  
sa source (a minima le nom du «Producteur») et la date de sa dernière mise à jour.

Le «Ré-utilisateur» peut notamment s'acquitter de cette condition en indiquant un ou des liens hypertextes (URL) renvoyant vers «l'Information» et assurant une mention effective de sa paternité. Cette mention de paternité ne doit ni conférer un caractère officiel à la réutilisation de «l'Information», ni suggérer une quelconque reconnaissance ou caution par le «Producteur», ou par toute autre entité publique, du «Ré-utilisateur» ou de sa réutilisation.

### Accès et disponibilité du service et des liens

Ce site peut contenir des liens et références à des sites Internet appartenant à des tiers. Ces liens et références sont là dans l'intérêt et pour le confort des utilisateurs et ceci n'implique de la part de la DGPR ou du BRGM ni responsabilité, ni approbation des informations contenues dans ces sites.